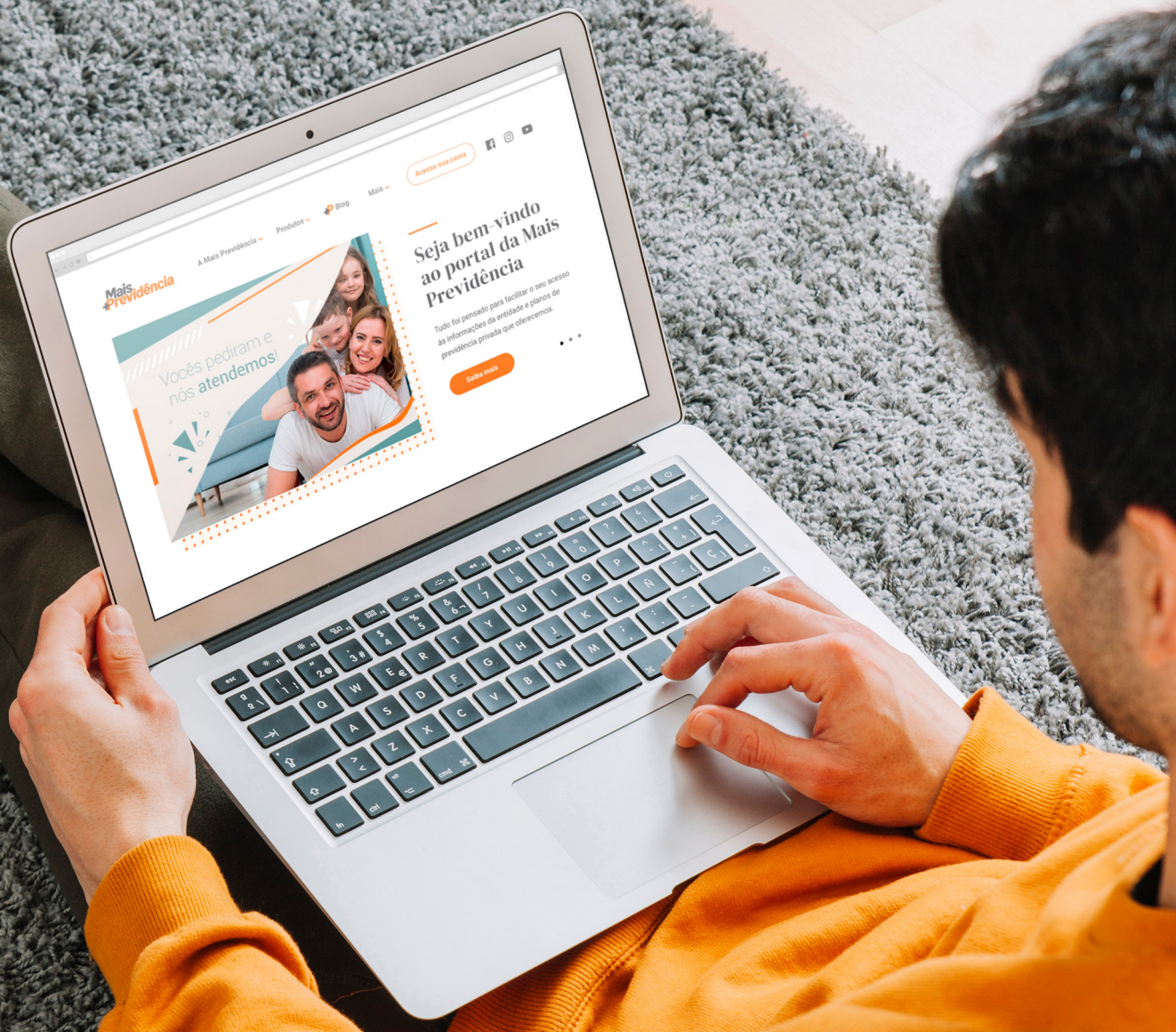


Mais Previdência

4ª Edição - Fevereiro-Março/2020

Mais Previdência lança novo portal



#news

O informativo digital mensal da Mais Previdência

Acesse aqui
o novo portal!



EDITORIAL

Planos Família já
são uma realidade

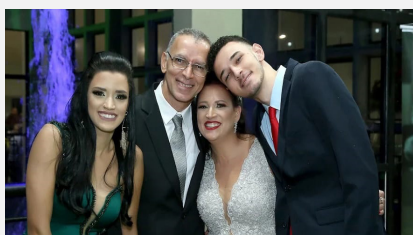
Pág. 01



INVESTIMENTOS

Por que investir em
previdência privada?

Pág. 05



PLANO FAMÍLIA

Colaboradores FIEMG
explicam razão da adesão

Pág. 08



DESTAQUES

ICSS: Diretor Presidente
toma posse

Pág. 10

Planos Família já são uma realidade



Guilherme Velloso Leão,
Diretor-Presidente da Mais Previdência

Em um momento em que a previdência social ainda permanece no centro das discussões políticas e no dia a dia das pessoas, o avanço dos chamados Planos Família pelas entidades de previdência complementar fechada ganha destaque no mercado.

Os Planos Família estão previstos na legislação brasileira e constituem a grande aposta da Abrapp (Associação Brasileira das Entidades Fechadas de Previdência Complementar) para fomentar novas adesões à previdência complementar fechada. Por esses planos, abre-se a possibilidade de adesão de familiares e demais dependentes econômicos dos atuais participantes e assistidos dos planos, o que amplia, de forma significativa, o universo de pessoas

que podem ingressar na previdência complementar fechada, hoje, limitada a uma pequena parcela da população.

Atualmente, o sistema de previdência complementar fechada possui cerca de 2,7 milhões de participantes ativos, sendo aproximadamente 600 mil aposentados e 200 mil pensionistas. No entanto, também é objetivo do Governo fomentar a adesão das pessoas à previdência complementar, pois isso reduz a pressão popular sobre o regime da previdência social. A PREVIC (Superintendência Nacional de Previdência Complementar) prevê a implantação de pelo menos um Plano Família por entidade participante da previdência complementar, o que poderia trazer para o sistema mais 3 milhões de participantes ao longo dos próximos anos.

Até o início de novembro do ano passado, 17 Planos Família já haviam sido autorizados a entrar em operação pela PREVIC, dentre eles o nosso, o Plano Mais Previdência Família. Nas fundações que já iniciaram um forte processo de divulgação e educação junto aos seus funcionários e atuais aposentados, é perceptível uma alta receptividade ao produto. Tanto que mais de 20% desse universo já trouxe seus companheiros (as), filhos (as), netos (as), etc, para adesão nos primeiros meses de lançamento dos Planos Família. Já estão ativos nessa fase de captação a Previsc, ligada à FIESC (Federação das Indústrias do Estado de Santa Catarina), o Sebrae, a Copel, entre outras. Em números absolutos, o conjunto desses 17 planos já ultrapassaram, em pouco mais de um ano, a barreira das 10 mil adesões de familiares, o que demonstra um movimento rápido das pessoas em entender a importância de se construir um futuro melhor e

mais seguro também para seus familiares ao reduzir a dependência de um sistema previdenciário público que não dará conta de suprir as mínimas necessidades das pessoas.

Nesse contexto, convido você participante ativo da Mais Previdência a também cuidar de quem mais ama ao adquirir o Plano Mais Previdência Família para os seus dependentes. Afinal, a nossa entidade existe para lhe ajudar em sua aposentadoria complementar e, agora, também podemos fazer o mesmo com seus filhos (as), esposa, marido, etc. Lembre-se que somente por meio da disciplina do planejamento financeiro você alcançará uma aposentadoria tranquila, uma renda qualificada na terceira idade e a realização de sonhos que traçou para você e sua família. E é isso que a Mais Previdência se propõe a fazer com você há mais de 40 anos. Somos uma entidade sem fins lucrativos e composta por colaboradores, dirigentes e conselheiros também participantes. Ou seja, todos estão devidamente alinhados no mesmo propósito. Além disso, diferentemente de um banco ou uma seguradora com seus planos PGBLs e VGBLs, na Mais Previdência, todos somos os donos. Com isso, o interesse comum é pela máxima redução de despesas e nenhum lucro, pois, dessa forma, mais recursos serão alocados na reserva de poupança de cada um de nós. Enfim, o que estamos estendendo aos seus familiares é mais um vantajoso benefício instituído pela FIEMG e administrado pela Mais Previdência. Entre no nosso site www.maisprevidencia.com e saiba mais sobre o Plano Mais Previdência Família.

Guilherme Velloso Leão

EXPEDIENTE

+PNEWS: o informativo digital mensal da Mais Previdência. DIRETORIA EXECUTIVA: Guilherme Velloso Leão, Diretor-Presidente, Fernando Dias Silva, Diretor de Administração e Benefícios Previdenciários, e Leticia Carla Ataíde, Diretora de Investimentos e Controles Atuariais. PRODUÇÃO, REDAÇÃO E REVISÃO: Tabata Martins, 16017/MG. DIAGRAMAÇÃO: Tainah França.

ENDEREÇO: Rua Bernardo Guimarães, 63, Funcionários, Belo Horizonte, MG - 30140-080.
CONTATOS: (31) 3284.8407 - atendimento@maisprevidencia.com - www.maisprevidencia.com.

VOCÊ PEDIU E NÓS ATENDEMOS: MAIS PREVIDÊNCIA LANÇA NOVO PORTAL

Você pediu e nós atendemos. Por isso, pensando em melhor lhe atender, a Mais Previdência lançou um novo portal no último dia 4 de março. A estrutura do novo site foi pensada para facilitar o acesso às informações pertinentes ao seu Plano CASFAM, assim como acompanhar, de perto, todas as ações, dados e novidades da entidade, como o novo Plano Mais Previdência Família. *"Há algum tempo, o site passou a ser o nosso maior canal de comunicação com o participante, acompanhando um movimento natural da sociedade que, a cada dia mais, está conectada. Por isso, com o novo portal, buscamos oferecer um site adequado ao nosso público e suas demandas com o objetivo de estreitar, cada vez mais, a nossa relação. Queremos transmitir aos nossos participantes o compromisso de elevar o padrão de atendimento da entidade ao assegurar informações de forma ágil e de fácil entendimento. O participante é a razão da nossa existência. Estamos aqui gerindo recursos de terceiros por longos anos, por uma vida inteira laboral de um participante. Como gestores, temos a obrigação de dar transparência dos recursos aplicados, da rentabilidade obtida e do cumprimento*



Fernando Dias, Diretor de Administração e Benefícios da Mais Previdência

de todas as normas legais, o que garante tranquilidade para que possam trabalhar com a certeza de que o seu dinheiro e a sua aposentadoria estão sendo bem cuidados por nós", afirma Fernando Dias, Diretor de Administração e Benefícios da Mais Previdência.

O novo portal também foi idealizado para que os ainda não participantes, parceiros, fornecedores e outros públicos internos e externos da Mais Previdência conheçam melhor a entidade e seus 40 anos de experiência em gestão de recursos, assim como respectivos resultados relevantes. Todo o projeto do novo site foi desenvolvido por meio de um trabalho conjunto entre a equipe de Comunicação da Mais Previdência e colaboradores da TOM Comunicação, renomada agência de publicidade e propaganda também com sede em Belo Horizonte, Minas Gerais.

Diogo Mota é Designer de Experiência da TOM, sendo o responsável por *"olhar o mundo sob a ótica dos usuários, extrair suas necessidades, descobrir e criar o que as pessoas precisam",* como ele mesmo define. Segundo o Designer de Experiência, sua participação no projeto do novo portal da Mais Previdência consistiu em *"identificar as metas de negócio, como entender os principais problemas de negócio que esperávamos resolver; identificar quais atividades os usuários realizariam no portal que seriam importantes para o sucesso do negócio; entender as necessidades do usuário coletando dados e sintetizando-os para melhorar a experiência de usabilidade; prototipar, junto ao cliente, soluções de baixa e alta fidelidade; e participar dos testes de qualidade. O novo site da Mais Previdência é vantajoso por contar com uma experiência de usabilidade amigável,*

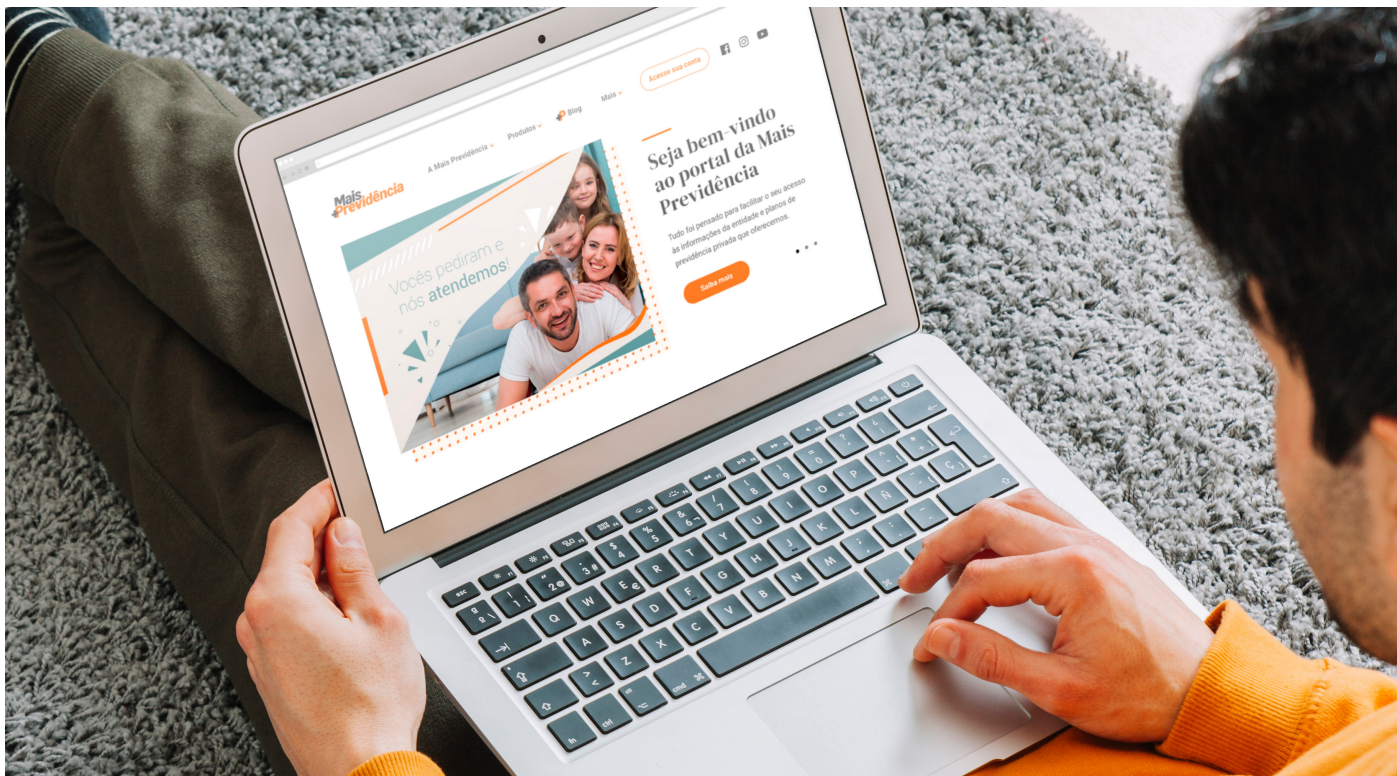


"A organização das informações no novo portal traduz a flexibilidade, a segurança e a modernidade das soluções de previdência privada da entidade"

Diogo Mota, Designer de Experiência da TOM.

fácil e prazerosa, em conformidade com as melhores práticas do mercado. Também pensamos em trabalhar uma identidade visual e verbal clara e objetiva, traduzindo o valor de evolução desde o nome CASFAM para Mais Previdência e da confiança em conseguir planejar e garantir um futuro mais tranquilo", explica.





*"Quando se faz um investimento sólido em um projeto de comunicação como a **Mais Previdência** fez, o resultado é um produto feito sob medida para seu público"*



Matheus Evangelista,
Desenvolvedor Fullstack da TOM.

Matheus Evangelista é Desenvolvedor Fullstack da TOM. Para ele, as principais vantagens e diferenciais do novo portal da Mais Previdência são "clareza na disposição das informações, acessibilidade e layout limpo e com sofisticação. Atualmente, é fundamental o posicionamento e presença digital de qualquer organização. Quando se faz um investimento sólido

em um projeto de comunicação como a Mais Previdência fez, o resultado é um produto feito sob medida para seu público, trazendo informações com clareza e eficácia. Foi bastante gratificante trabalhar em um projeto desse porte, possibilitando a adoção de práticas e técnicas de ponta de mercado. Acredito que o novo portal trará mais segurança e confiança ao público, pois as informações sobre a Mais Previdência estão dispostas de maneira clara e objetiva", diz.



Elton Silveira, Desenvolvedor Front-end da Tom.

*"Um portal web é **fonte de informação** para qualquer pessoa"*

Elton Silveira é Desenvolvedor Front-end da agência e participou da parte de desenvolvimento do visual do novo portal. "Um portal web é fonte de informação para qualquer pessoa. O da Mais Previdência oferece melhores chances de classificação e posicionamento nas ferramentas de busca; maior oferta de conteúdo aos usuários interessados em previdência privada; melhor disposição e clareza dos planos de benefícios da Mais Previdência; e 100% de acessibilidade, sendo portátil em todos os dispositivos mais usados no mercado. Trabalhar nesse projeto foi desafiante e empolgante. Um trabalho desse porte nos traz sempre muitos aprendizados", avalia.



*"O novo portal foi feito para que a tecnologia servisse como ferramenta para **divulgar e informar**, não como limitadora para tal"*

Thalles Sales, estagiário de Desenvolvimento da Tom.



Já Thalles Sales é estagiário de Desenvolvimento da Tom e colaborou com a "criação da função de checagem do 'esta página foi útil?' e sua integração com o portal. Também fui responsável por desenvolver os algoritmos que fazem os cruzamentos de dados e facilitam a compreensão dos feedbacks dados pelos participantes e, por fim, pela infraestrutura que executa esse serviço de maneira desacoplada e segura. O novo portal foi feito para que a tecnologia servisse como ferramenta para divulgar e informar, não como limitadora para tal. O portal é altamente customizável e administrável, o que garante agilidade e praticidade para que a equipe da Mais Previdência possa alterar informações e incluir novas. Junto de tudo isso, ressalto ainda a robustez da infraestrutura criada para hospedar o portal e garantir velocidade, segurança

e confiabilidade ao serviço. Investir em infraestrutura de qualidade e um sistema tão gerenciável é afirmar que o portal não nasceu para ser estático, mas sim uma plataforma que é alimentada e atualizada constantemente. O investimento é, ao fim e ao cabo, uma forma de garantir aos participantes da Mais Previdência mais acesso às informações atualizadas e relevantes. Acredito que os usuários do site ficarão muito contentes com o design agradável, que privilegia as informações mais importantes e que lhe permite entender com profundidade do que se trata o negócio. Espero que todos tenham muito sucesso! Pois, nossa equipe ficou, desde o início, empolgada com o fato de termos um cliente tão receptivo e disposto a investir em tecnologias tão avançadas e que exijam um nível de integração tão grande. Foi um processo divertido e muito gratificante", conclui.

Acesse aqui
o novo portal!

Seja bem-vindo ao portal da Mais Previdência

Tudo foi pensado para facilitar o seu acesso às informações da entidade e para de previdência privada que oferecemos.

[Saiba mais](#)

Em decorrência da Reforma da Previdência, grande parte da população brasileira passou a se preocupar mais em buscar alternativas para complementar ou mesmo substituir a aposentadoria paga pelo conhecido INSS (Instituto Nacional do Seguro Social).

Nesse cenário, os planos de previdência complementar, conhecidos popularmente como planos de previdência privada e que são oferecidos por fundos de pensão como a Mais Previdência, seguradoras e bancos comerciais, vêm ganhando destaque e uma maior adesão. Porém, muitas pessoas ainda desconhecem quais são os diferenciais e vantagens ofertados por cada tipo de entidade que trabalha com previdência privada. Assim como, colaboradores de empresas que oferecem um fundo de pensão aos seus funcionários, como a FIEMG oferta, acabam não aderindo por falta de conhecimento sobre o assunto.

“Os planos de previdência complementar abrem oportunidade de definir qual o padrão de vida que se pretende ter quando parar de trabalhar”



Carlos Henrique Flory, Diretor Presidente da Previm.

De acordo com Carlos Henrique Flory, Diretor Presidente da Fundação de Previdência Complementar do Estado de São Paulo (Previm) e Diretor Superintendente do Instituto de Pagamentos Especiais de São Paulo (IPESP), *“as discussões a respeito da Reforma da Previdência aprovada pelo Congresso Nacional tiveram um efeito positivo a medida que despertaram a atenção da população, independente de classe social ou faixa salarial, para o planejamento financeiro para a aposentadoria. A reforma equiparou o teto dos servidores públicos ao dos trabalhadores do Regime Geral de Previdência Social (RGPS), atualmente, em R\$ 6.101,06. No*

conjunto de medidas em vigor, a implantação do regime de previdência complementar se tornou obrigatória a todos os servidores públicos. Agora, com teto único, as pessoas começam a pensar na melhor forma de aposentarem, seja na iniciativa privada ou pública. Os planos de previdência complementar abrem essa oportunidade de definir qual é o padrão de vida que se pretende ter quando parar de trabalhar. Com a queda da taxa de juros, o suporte de uma estrutura profissional para assegurar a melhor rentabilidade aos recursos destinados a garantir uma aposentadoria mais tranquila é fundamental e as aplicações populares, como a poupança por exemplo, não são recomendadas pelos agentes de mercado. A adesão a um plano de previdência é a melhor forma de alcançar esse objetivo por meio de um investimento simples, rentável e de longo prazo que, no caso dos planos governamentais e de diversos setores empresariais, conta com o suporte do patrocinador. O ideal é começar a poupar o mais cedo possível e investir o máximo que puder em sua conta individual. E, de acordo com seu orçamento, realizar aportes extras quando houver oportunidade. Com a ajuda de simuladores, disponíveis nos sites dos planos de previdência complementar, é possível definir as contribuições e dimensionar o esforço necessário para se aposentar até mesmo com um valor superior ao último salário”, explica.

Você pediu e a **Mais Previdência** atendeu!
A entidade acaba de lançar novo portal!

Acesse www.maisprevidencia.com e confira as novidades preparadas especialmente para vocês colaboradores FIEMG.

**Mais
 +Previdência**





*"Os fundos de previdência são os **investimentos** ideais para o atual cenário econômico"*

Victor Roberto Hohl, Diretor de Administração e Investimentos do Sebrae Previdência.

Victor Roberto Hohl é Diretor de Administração e Investimentos do Sebrae Previdência e complementa que "os fundos de previdência são os investimentos ideais para o atual cenário econômico, pois estamos vivenciando o maior ciclo de redução de juros já visualizado no Brasil. O Banco Central brasileiro, como era esperado, reduziu a taxa de juros de curto prazo (Selic) para 4,25%, em sua última reunião do ano. A redução dos juros acaba com os cenários que os brasileiros estavam acostumados de investimento com grande liquidez e rendimentos estáveis que rendiam ao redor de 1% ao mês. Nesse momento, para ter a expectativa de um retorno mais favorável, será necessário arriscar-se nos mercados de renda

variável, câmbio, investimento no exterior, investimentos estruturados. O investidor que almejar manter a rentabilidade terá que buscar investimento de maturação mais longa, que retire a liquidez imediata. Ou terá que sofrer com a volatilidade e ter um pouco mais de risco na carteira. Dessa maneira, nada melhor do que buscar o produto mais adequado para investimento de longo prazo, que é conhecido como o fundo de previdência privada. É esse o instrumento adequado para buscar investimento de mais longa maturação, que busca carteira balanceada e que, por meio da correta diversificação de ativos, gera retorno com menor risco", garante.

VANTAGENS

Ainda conforme Flory, da Prevcom, "os planos de previdência complementar patrocinados oferecem mais vantagens que as aplicações em produtos similares ofertados pelos bancos comerciais. As taxas menores, equipes especializadas em investimentos e a possibilidade dos servidores inscritos participarem dos conselhos fazem toda a diferença quando trata-se de rentabilidade, transparência e governança. Outro ponto é o fato do participante aderir à uma entidade sem fins lucrativos, cujas taxas são menores que as cobradas no mercado financeiro. A medida que a base de inscritos e o patrimônio crescem, as taxas são reduzidas com tendência a serem zeradas ao longo do tempo. Nos bancos comerciais, as taxas cobradas superam as adotadas pelas entidades fechadas que, ao contrário das instituições financeiras, transferem, sistematicamente, os ganhos de eficiência e redução de custos para sua base. A transparência dos planos de previdência complementar constitui um diferencial que também cabe destacar. "Os integrantes dos planos têm assento nos Comitês Gestores e Conselhos Fiscal e Deliberativo da instituição com a função de acompanharem as atividades previdenciárias e a política de investimentos, assim como analisarem os

relatórios financeiros e administrativos". Isso só é possível pela natureza das instituições fechadas de direito privado, sem fins lucrativos", afirma.

Hohl, do Sebrae Previdência, salienta que outras vantagens de investir em plano de previdência privada são as questões relacionadas à "sucessão patrimonial, pois, em caso de falecimento do titular do plano, a sucessão é simplificada, já que o participante tem a opção de definir, previamente, os percentuais de distribuição do plano para cada um dos beneficiários de acordo com o regulamento do plano. Além disso, segundo as Resoluções da SUSEP, o patrimônio deve ser transferido aos beneficiários pelas seguradoras em até 30 dias, sem custos advocatícios na transferência (a transferência não passa por inventário) e, em alguns estados, com isenção de ITCMD. A possibilidade de abatimento de até 12% da sua renda bruta anual tributável da base de cálculo de IR, que permite aos investidores de planos PGBL restituírem o maior valor de IR pago na fonte ou pagarem em valor menor tendo em vista a base tributável também menor, é outra vantagem. Além disso, diferentemente dos fundos comuns, fundos de previdência são isentos da cobrança do come-cotas (pagamento antecipado de IR cobrado

sobre o Ganho de Capital dos fundos de investimento). A tributação ocorre somente em casos de resgates da reserva ou pagamento de renda e conforme plano e tributação anteriormente escolhidos pelo investidor. Cito ainda a portabilidade sem burocracia, pois os fundos de previdência possibilitam a portabilidade de recurso de um fundo para o outro sem burocracia, de forma rápida e sem recolhimento de Imposto de Renda, o que não é possível em um fundo de investimento tradicional. Portanto, após cumpridos os prazos de carência do plano, o titular pode realizar realocações e alterações nos percentuais de suas alocações sem a necessidade de realização de resgates e, conseqüentemente, pagamento de IR”, detalha.

DIFERENCIAIS

Já sobre os diferenciais que os fundos de pensão como a Mais Previdência oferecem aos seus participantes, Hohl, do Sebrae Previdência, enfatiza que “os fundos de pensão possuem legalmente maiores restrições de alocações, com o intuito de mitigação de risco de perda. Dessa maneira, o risco de perda integral do capital investido é bastante mitigado nos fundos de pensão. Por outro lado, em alguns produtos oferecidos por instituições financeiras, que permitem alavancagem por exemplo, as perdas podem ser maiores que o montante depositado, exigindo aportes adicionais dos investidores para cobrir perdas. Ademais, os fundos de previdência, por contarem com um horizonte de investimento mais longo por suas próprias características, conseguem explorar alternativas de investimento de maior maturação e maior expectativa de retorno do que produtos tradicionais oferecidos por instituições financeiras”, esclarece.

Flory, da Prevcom, por sua vez, destaca que “a alteração de perfil de investimentos para buscar ativos mais rentáveis é uma estratégia adotada pelos planos de previdência complementar. A agilidade para acompanhar as mudanças no mercado e ajustar a política de investimentos diante de um novo cenário econômico é uma característica que distingue os planos de previdência complementar de produtos similares oferecidos no mercado financeiro. As taxas menores também fazem toda a diferença quando o assunto é rentabilidade. Nas entidades fechadas, elas permanecem em queda e tendem a zero. No setor bancário, as taxas de administração são elevadas e atingem, em muitos fundos, cerca de 3%, com impacto significativo no rendimento do capital investido”, alerta.



Você e seus familiares ainda não possuem o Plano Mais Previdência Família?

Não perca tempo! Faça igual aos seus colegas de trabalho!

Garanta já sua adesão e estenda o benefício de plano de previdência privada para seus familiares e dependentes.

Como?

Basta entrar no nosso site www.maisprevidencia.com e, a partir de apenas **R\$ 79**, vocês decidem quanto querem investir.

Além disso, a partir do **3º ano de contribuição**, já podem fazer **resgates parciais** para realizarem **sonhos e planos juntos**.

E, se algum imprevisto acontecer, tudo bem! Vocês podem interromper a contribuição por um período e retomarem quando já estiver tudo certo.

Camila Fonseca Coelho, de 34 anos, é Analista Administrativo na FIEMG e comprou o novo plano "para a minha filha de um ano, chamada Helena Fonseca Coelho. Decidi investir junto à Mais Previdência com o objetivo de, a longo prazo, garantir um bem estar para minha filha, além de possibilitá-la de ter uma poupança para projetos futuros que ela queira realizar. Eu indico e já indiquei o Plano Mais Previdência Família aos meus colegas, pois acho importante que todos ao meu redor façam uma reserva financeira complementar tão compensatória como a Mais Previdência nos oferece".



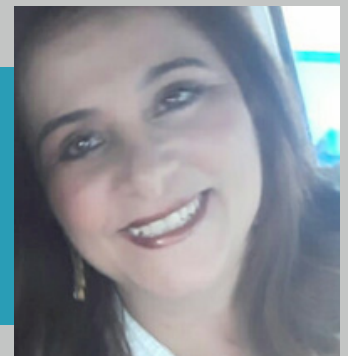


Fátima de Carvalho Veloso, de 55 anos, é Analista de Sistemas na FIEMG. "Adquiri o novo plano para mim e os meus dois filhos Stephany e Cristhian. Fiz as três adesões, em primeiro lugar, pela confiança que tenho na entidade. Entrei no Plano CASFAM desde a sua fundação e acredito que será fundamental para complementar a minha aposentadoria quando sair da FIEMG. Em segundo, adquiri o novo plano para os meus filhos com a intenção de incentivá-los a planejar o futuro. Quando eles estiverem com a independência financeira, poderão decidir continuar ou até mesmo resgatar para comprarem algum bem patrimonial. Será uma ajuda inicial para a vida adulta deles. Além disso, na medida do possível, gosto de planejar minha vida. Por isso, fiz o novo plano também para mim pensando em realizar um sonho de conhecer a Europa. Afinal, daqui a três anos, poderei resgatar o valor de contribuição investido e será o tempo ideal para eu e o meu esposo realizarmos a viagem dos nossos sonhos, pois, nesse prazo, estaremos aposentados. Estou investindo o meu dinheiro em uma instituição que confio e tenho ainda a vantagem de descontar no IRPF o valor das contribuições".



Pollyanna Morais Pereira, de 34 anos, é Gerente da Área de Gestão, Câmaras, Conselhos e Representações da FIEMG. Ela fez o novo plano para ela e, "em breve, irei comprar para minha filha Malu. Fiz a adesão para ampliar a minha contribuição para 12% para dedução IRPF, além dos diferenciais ofertados pelo novo plano, como possibilidade de interrupção por um período e resgates a partir do 3º ano de contribuição para algum projeto. Tudo isso baseado na confiança que tenho de investir meu dinheiro na Mais Previdência. Já indiquei para toda a minha equipe a procurar saber mais informações e aderir ao novo plano. É uma oportunidade de investir com segurança".

Sinara Badaró Leroy, de 50 anos, é Coordenadora do Núcleo de Processos Educacionais do SENAI/MG e comprou o Plano Mais Previdência Família para ela mesma por querer "garantir uma aposentadoria com mais qualidade de vida. Eu indico que meus colegas façam o mesmo, pois compartilhar algo que pode proporcionar um futuro com mais qualidade de vida para as pessoas é muito gratificante".



Marcelo Arantes de Souza, de 52 anos, é Consultor Interno do SESI, e também fechou adesão ao Plano Mais Previdência Família em seu nome. "Fiz por ser uma modalidade de investimento a longo prazo com viés de boa rentabilidade e pelos benefícios que pode me proporcionar. Também pela confiança que a Mais Previdência transmite na composição de sua direção, tradicionalidade, zelo e responsabilidade na gestão dos recursos aportados desde CASFAM. Eu indico por conhecer a entidade, o propósito do investimento e achar necessário um planejamento financeiro para o futuro".

Dúvidas? Nos visite que teremos o maior prazer em lhe orientar pessoalmente.

DESTAQUES

Posse ICSS



No dia 31 de janeiro, nosso Diretor-Presidente Guilherme Velloso Leão tomou posse como Presidente do Conselho Diretor do Instituto de Certificação Institucional e dos Profissionais de Seguridade Social (ICSS), empresa do Sistema ABRAPP. Na data, ele fez questão de agradecer a confiança depositada para estar à frente do Instituto no próximo triênio. *"Muito já foi conquistado pela gestão anterior que nos entrega o bastão com 100% das metas cumpridas e uma entidade equilibrada e mais fortalecida"*, disse.

Dia da Família

No dia 28 de janeiro, realizamos o Dia da Família na sede da Mais Previdência. Todos os filhos e filhas dos nossos colaboradores foram convidados a passar um dia para lá de divertido no ambiente de trabalho dos pais. A criançada pode participar de brincadeiras, sessão de cinema e várias atividades recreativas organizadas com o apoio de integrantes da empresa Playkids Recreação. Tudo foi preparado com muito carinho pela equipe de Comunicação da Mais Previdência. Foi um dia muito especial para todos, inclusive para a nossa equipe. *"Agradeço a iniciativa do evento. Foi uma linda e inspiradora forma de quebrar a rotina de trabalho"*, afirma Patrícia Campos, nossa Consultora de Vendas.



DESTAQUES

Femur



Nos dias 21 e 22 de janeiro, nosso Diretor de Administração e Benefícios Fernando Dias participou da maior feira de móveis do Estado de Minas Gerais, a Feira de Móveis de Minas Gerais (Femur), que foi realizada em Ubá, na Zona da Mata mineira. Na ocasião, ele apresentou aos empresários presentes o nosso novo plano de previdência privada: o Plano Mais Previdência Família. Aureo Calçado Barbosa, vice-presidente da FIEMG e presidente do Sindicato Intermunicipal das Indústrias do Mobiliário de Ubá (Intersind) esteve com o nosso diretor.

Treinamento

Este ano começou na Mais Previdência com a oferta da entidade de uma Consultoria de Educação Financeira para todos os seus colaboradores. Rodrigo Mattos foi o convidado para liderar o curso, com duração total de oito encontros. Além disso, para que nossa equipe pudesse colocar todo o aprendizado adquirido com Mattos em prática, cada integrante ainda foi presenteado com um planner personalizado. Afinal, aqui, santo de casa faz milagre sim!

