



MANUAL DO CLIENTE +P

COM A GENTE, A SUA SEGURANÇA
FINANCEIRA PARA O FUTURO É
FACILITADA!



Nome Fantasia: Mais Previdência

Razão Social: Caixa de Assistência e
Previdência Fábio de Araújo Motta

CNPJ: 18.742.833/0001-93

Rua Bernardo Guimarães, 63, Funcionários,
Belo Horizonte, MG. CEP: 30140-080.

 www.maisprevidencia.com.br -

 @maisprevidencia

Atendimento:

 (31) 3284-8407 / (31) 98791-5328 

 atendimento@maisprevidencia.com



Prezado(a) cliente, a partir de agora, você faz parte da Mais Previdência, a previdência privada da indústria mineira, uma organização sem fins lucrativos cujo propósito é te ajudar a pensar e a planejar o seu futuro financeiro por meio da oferta de soluções seguras do investimento em previdência privada.

O plano em que você fez a sua adesão é o Plano Mais Previdência, que é intitulado em seu regulamento como Plano Setorial FIEMG Previdência, estruturado em modelagem moderna e flexível e com o resgate parcial e integral de recursos sujeito à carência única de 36 meses (3 anos) contada a partir da data da sua adesão.

Neste manual, procuramos, de forma clara, resumir as principais características do Plano Mais Previdência, bem como seus direitos e deveres junto a nós. No entanto, esse material informativo não dispensa a leitura, na íntegra, do Regulamento do Plano Mais Previdência e do Estatuto da Mais Previdência, que são os documentos a serem considerados para todos os fins de direito.



Para ter acesso ao Regulamento do Plano Mais Previdência, é só apontar a câmera do seu celular para este QR CODE.



E para ter acesso ao Estatuto da Mais Previdência, aponte a câmera do seu celular para este QR CODE.

⚠ ATENÇÃO!

Os dois documentos também estão disponíveis no nosso site: www.maisprevidencia.com.br

Boa leitura e estamos sempre à sua disposição!

ÍNDICE



1 A MAIS PREVIDÊNCIA

Quem somos Página 5

Propósito e valores Página 5

2 O PLANO MAIS PREVIDÊNCIA

2.1 O que é e para que serve Página 7

2.2 Principais características, vantagens e diferenciais Página 8

3 COMO FUNCIONA O PLANO MAIS PREVIDÊNCIA

3.1 Escolha do valor a ser investido Página 10

3.2 Forma de pagamento Página 10

3.3 Extensão para familiares Página 10

3.4 Gestão do dinheiro investido Página 11

3.5 Formas de recebimento Página 11

3.6 Regimes de tributação Página 12

4 O QUE ACONTECE SE SAIR OU FOR DESLIGADO (A) DO ATUAL EMPREGO

4.1 Período de carência Página 14

4.2 Opções Página 14

4.3 Como suspender ou cancelar Página 15

5 CANAIS DE ATENDIMENTO +P

5.1 Site, e-mail e telefone Página 17

5.2 Mídias sociais Página 17

5.3 Autoatendimento Página 17



1

**A MAIS
PREVIDÊNCIA**

1.1 Quem somos

A Mais Previdência é a previdência privada da indústria mineira, sendo a marca comercial da CASFAM (Caixa de Assistência e Previdência Fábio de Araújo Motta), uma Entidade Fechada de Previdência Complementar (EFPC).

Há quase 50 anos, fazemos a gestão completa dos planos de previdência privada da FIEMG, SESI, SENAI, CIEMG e IEL e, desde 2020, também atendemos a indústria e outros setores da economia.

1.2 Propósito e valores

TE AJUDAMOS A PENSAR E A PLANEJAR O SEU FUTURO FINANCEIRO POR MEIO DA OFERTA DE SOLUÇÕES SEGURAS DO INVESTIMENTO EM PREVIDÊNCIA PRIVADA.



Nosso **PROPÓSITO**

SEGURANÇA FINANCEIRA
PARA O FUTURO.



Nossos **VALORES**

- Assumimos responsabilidade pelos nossos atos
- Buscamos sempre solução
- Respeitamos, temos zelo e foco no cliente
- Somos empáticos e colaborativos nas relações
- Queremos sempre crescer



2

O PLANO MAIS PREVIDÊNCIA

2.1 O que é e para que serve

O Plano Mais Previdência, intitulado em seu regulamento como Plano Setorial FIEMG Previdência, é uma previdência privada fechada, também conhecida como fundo de pensão, sendo oferecido, exclusivamente, por algumas empresas e entidades de classe para os seus colaboradores e associados.

Ou seja, o Plano Mais Previdência é um tipo de investimento financeiro cujo principal objetivo é que, no longo prazo e por meio de pagamentos mensais e/ou esporádicos, você construa uma renda complementar à aposentadoria fornecida pelo INSS, que é a Previdência Social no Brasil.

ATENÇÃO!

O Plano Mais Previdência também é um ótimo investimento financeiro a se fazer para você conseguir juntar dinheiro mais fácil por meio da ‘mágica dos juros compostos’ no longo prazo e, assim, realizar diversos sonhos, como o da casa própria, carro zero, viagem ao exterior, comemorações, garantia da faculdade dos filhos e por aí vai. E isso porque o Plano Mais Previdência permite o resgate parcial do dinheiro investido já a partir do 3º ano de contribuição.



2.2 Principais características, vantagens e diferenciais

Com o Plano Mais Previdência, você tem:

- Flexibilidade na escolha do valor da sua contribuição
- Possibilidade de estendê-lo para seus filhos (as), cônjuges e demais dependentes financeiros por a partir de apenas R\$ 79 (*pagamento via boleto*)
- Contribuições voluntárias de caráter facultativo, periódicas ou não
- Resgate parcial das suas contribuições a partir do 3º ano de adesão
- Contratações de seguros com preços abaixo do mercado (*a partir de R\$ 5*)
- Construção de uma aposentadoria independente do INSS
- Acesso gratuito a programa de educação financeira
- Portal de Autoatendimento para consulta de saldos, extratos e acompanhamento completo do seu investimento.



3

COMO FUNCIONA O PLANO MAIS PREVIDÊNCIA

3.1 Escolha do valor a ser investido

A escolha do valor a ser investido no seu Plano Mais Previdência, ou seja, a sua contribuição mensal, é feita no ato da sua adesão e de acordo com as condições contratuais fechadas pela sua empresa com a gente. Além disso, você também pode fazer contribuições esporádicas de qualquer valor e na hora que quiser.

3.2 Forma de pagamento

O pagamento é feito de duas formas: desconto em folha ou boleto bancário, a depender das condições contratuais fechadas pela sua empresa com a gente. Portanto, é só procurar o RH e se informar.

3.3 Extensão para familiares

Todo cliente do Plano Mais Previdência pode estender esse benefício corporativo aos seus familiares (*filho (a), cônjuges e demais dependentes econômicos*).

Nesse caso, a contribuição mínima é de R\$ 79, sendo o pagamento feito, exclusivamente, via boleto bancário.



3.4 Gestão do dinheiro investido

Como cliente do Plano Mais Previdência, automaticamente, toda a gestão do seu dinheiro investido passa a ser feita por especialistas, que seguem os melhores padrões de acompanhamento e controle na escolha dos ativos que compõem o fundo onde serão alocadas as suas contribuições.

Ou seja, o seu dinheiro passa a trabalhar para você e de maneira profissionalizada!

ATENÇÃO!

A rentabilidade mensal do Plano Mais Previdência é calculada em cima do saldo constituído.

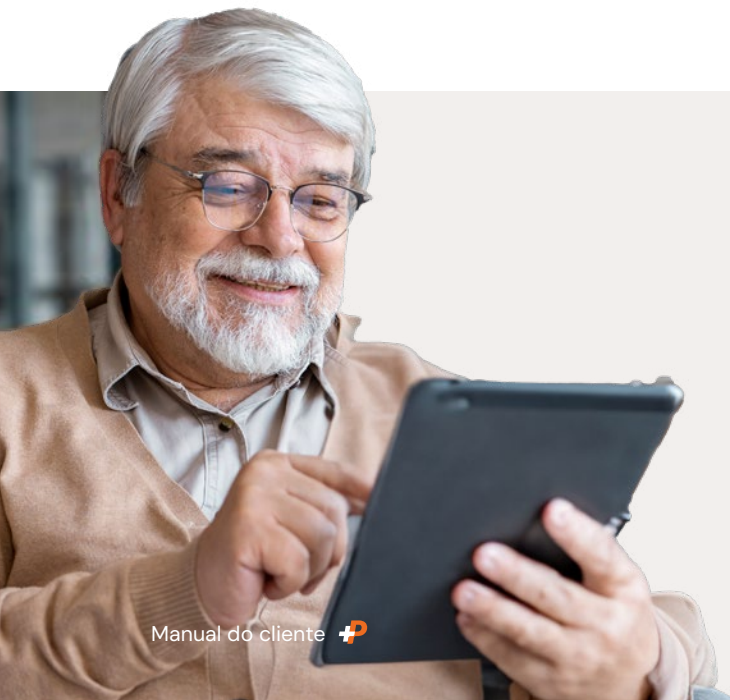
Ou seja, quanto mais dinheiro você investir e mais tempo permanecer com a gente, melhor será o seu retorno financeiro futuro. Por isso, inclusive, que o plano possui uma carência de 36 meses.



Para ter acesso à rentabilidade do Plano Mais Previdência, é só apontar a câmera do seu celular para este QR CODE:

3.5 Formas de recebimento

A forma como irá receber a sua previdência privada é você quem decide ao aderir ao Plano Mais Previdência, sendo que o seu valor será calculado levando em conta o saldo das suas contribuições mais os rendimentos até a data que escolher se aposentar com a gente. Você pode escolher pela forma de renda mensal, resgates programados ou pagamento único.



3.6 Regimes de tributação

No momento em que desejar até a sua aposentadoria ou resgate com a gente, você pode escolher entre duas opções de regimes de tributação em relação ao seu Plano Mais Previdência, sendo elas:

- **Regime Regressivo:** quanto maior for o tempo da sua contribuição no plano, menor será a alíquota do Imposto de Renda que irá pagar, partindo de 35% para contribuições mantidas por até 2 anos e podendo chegar a 10% para contribuições mantidas acima de 10 anos.

**Lembrando que cada contribuição terá sua alíquota individual, sendo:*

TEMPO ACUMULADO	ALÍQUOTA
Até 2 anos	35%
Acima de 2 até 4 anos	30%
Acima de 4 até 6 anos	25%
Acima de 6 até 8 anos	20%
Acima de 8 até 10 anos	15%
Acima de 10 anos	10%

**Tais percentuais estão de acordo com a legislação vigente e com as instruções da Receita Federal do Brasil (RFB).*

- **Regime Progressivo:** há a incidência de uma alíquota fixa de 15% no caso de resgate, sendo que o imposto pago por você será objeto de ajuste na declaração anual de Imposto de Renda a ser feita no ano seguinte ao recebimento do valor resgatado. E, no caso de solicitação de aposentadoria, o valor da sua renda mensal é o que irá determinar a alíquota, seguindo a mesma tabela da Receita Federal.

** Favor consultar a tabela normal de Imposto de Renda, disponível no site da Receita Federal do Brasil – www.receita.fazenda.gov.br.*



4

O QUE ACONTECE SE SAIR OU FOR DESLIGADO (A) DO ATUAL EMPREGO



4.1 Período de carência

O Plano Mais Previdência possui um período de carência de 36 meses, ou seja, 3 anos, que são contados a partir da data da sua adesão.

⚠ ATENÇÃO!

O período de carência, legível em regulamento, é importante para que você atinja um saldo financeiro saudável. Ou seja, que lhe proporcione uma boa rentabilidade futura.



4.2 Opções

Depois de aderir ao Plano Mais Previdência, mesmo você decidindo mudar de emprego ou ser desligado (a), você PODE e DEVE continuar com o seu investimento em previdência privada com a gente.

Nesse caso, você tem as seguintes 4 opções:

- 1. Autopatrocínio:** você passa a arcar sozinho (a) com o que você investia + o que a sua empresa te dava.
**(Se o seu plano for patrocinado)*
- 2. Benefício Proporcional Diferido (BPD):** você deixa os seus recursos acumulados rendendo com a gente, mas suspende a sua contribuição mensal.
**(Opção com carência de 36 meses)*
- 3. Portabilidade:** você transfere os seus recursos acumulados com a gente para outro plano de previdência privada. **(Opção com carência de 36 meses)*
- 4. Resgate:** você faz o resgate dos seus recursos acumulados com a gente em uma única vez ou em até 60 parcelas mensais e consecutivas.
**(Opção com carência de 36 meses e há incidência de Imposto de Renda)*

4.3 Como suspender ou cancelar

Você tem a opção de cancelar e/ou suspender a sua adesão ao Plano Mais Previdência.

- **No caso de cancelamento:** isso acarreta na interrupção dos compromissos do plano para com você e seus beneficiários, com exceção do compromisso de pagar o resgate das contribuições feitas ao plano ou a efetivação da transferência dos recursos a título de portabilidade.
- **No caso de suspensão:** esse procedimento pode ser feito por você por até 3 períodos (que podem ser estabelecidos de forma mensal, bimestral, trimestral, semestral ou anual) e a qualquer momento. Lembrando que, durante o período em que as contribuições estiverem suspensas, você precisa arcar com o custeio das despesas administrativas devidas ao plano e as contribuições de risco, caso as tenha contratado.

Para solicitar o cancelamento e/ou suspensão do Plano Mais Previdência, você precisa fazer um pedido formal junto a nós Mais Previdência de maneira online (atendimento@maisprevidencia.com) e/ou presencial (Rua Bernardo Guimarães, 63, Funcionários, Belo Horizonte, MG).

⚠ ATENÇÃO!

Caso queira suspender a sua adesão ao Plano Mais Previdência, é necessário que faça a solicitação junto a nós da Mais Previdência com antecedência de até 30 dias, sem prejuízo da manutenção da sua adesão.



5

**CANAIS DE
ATENDIMENTO +P**





5.1 Site, e-mail e telefone

Sempre é um prazer te atender!

Por isso, saiba que, no nosso site www.maisprevidencia.com.br, você encontra todas as informações sobre o seu Plano Mais Previdência. E, inclusive, na aba +PTransparência, estão disponíveis todos os nossos relatórios.

Basta acessar e escolher como quer acompanhar o seu investimento em previdência privada com a gente. E, caso queira falar com a nossa equipe, o e-mail é atendimento@maisprevidencia.com e telefones (31) 3284-8407 / (31) 98791-5328 📞.

5.2 Mídias sociais

Você também pode acompanhar o seu investimento em previdência privada com a gente por meio dos nossos perfis nas mídias sociais     @maisprevidencia.

5.3 Autoatendimento

O acesso ao Autoatendimento +P é feito pelo nosso site. É só clicar no botão 'Acesse sua conta'.

⚠️ ATENÇÃO!

O Autoatendimento +P possui um manual de uso exclusivo e que também será lhe enviado em breve, combinado? Aguarde!



**Mais
+Previdência** **FIEMG**

A previdência privada da indústria mineira

**COM A GENTE,
A SUA SEGURANÇA
FINANCEIRA PARA
O FUTURO É FACILITADA!**

 www.maisprevidencia.com.br     @maisprevidencia

Rua Bernardo Guimarães, 63, Funcionários, Belo Horizonte, MG. CEP: 30140-080.

(31) 3284-8407 / (31) 98791-5328  - comercial@maisprevidencia.com